

年中 受験の適性、志望校の適性を可視化できる夏期講習

年中クラス総復習と受験適性発見クラス

- 夏の余裕のある時期を利用して毎週の絵画・制作・運動講座
- これまでの総復習はもちろん、応用問題まで幅広く網羅

受験の適性、志望校を知る

受験学年へ向けて最後の夏。志望校に対してあれもこれもと準備を整えることに頭を悩ませるよりも、今やるべきことを効率よく行うことが少々遠い受験への最善の準備です。

特にこの時期は家庭教育における愛情ある教育と、自立性を養うための社会教育のバランスがとても大切です。個別指導と集団指導の長所をバランスよく考えることによく似ています。子どもにとって安心感のある教育とは、習慣性のある慣れた環境での学習に、程よい発展性が伴うことです。

年中クラスの夏期講習の位置づけはそこにあり、子どもたちの適正な成長を促すことが最大の目的です。今回の年中夏期講習「総復習と受験適性発見クラス」は、これまで学んだ基本技術や知識を総復習することで「使える」能力にし、また、一步背伸びすることで発展的な内容に取り組んでいく講座です。加えて、いよいよ年長学年の学習が近づいてきたこの時期は、指示行動や行動観察のような集団活動に取り組み始める最適なタイミングです。受験用の指示行動を習慣づけるのにもこの講座がスタートとなります。また、各授業の後半には“受験適性発見内容”が含まれています。意中にする学校が既にあることはとても良いことですが、お子様が成長してきた今、改めてご家庭又はお子様が客観的にどのような指向性を有しているのかを確認したいところです。もちろんまだ受験そのものを迷われている、志望校を決めかねている、そんな場合にも有用です。「受験適性」とは、お子様の指向性の発見であり、現在得意とするもの、近い将来苦手になりそうなものなどを判別したり、保守性や進歩性のような行動規範の方向を判別するものと考えてもよいです。

さて、私たちは子どもたちの適正な成長を考え、通塾習慣も大幅には崩さないことを意識しています。設定日時は通常通塾する日時とほぼ同じであり、夏休みだからという特別な扱いを行いません。それがこの時期の子どもたちにとって最も安心感のある学習環境といえます。一般的によく見受けられる5日間連続の～講座などの履修法では、年中月齢においてはあまり定着しません。子どもたちは習慣性に安心感を覚え、学びの環境として体を順応させていきます。

目前にまだ目標を掲げられる月齢ではない時期に集中的な勉強や、習慣を損なうほどの極端な休暇は本人にとって苦しいだけで、本末転倒になることも多いものです。しっかりと毎週欠かさず同じ時間に通うということが、この時期の子どもにとっての大切な教育環境となります。

夏期講習スケジュール

TERM 1

	7月23日(火)	7月24日(水)	7月25日(木)	7月26日(金)	7月27日(土)						
8:00						8:00					
8:30						8:30					
9:00						9:00					
9:30	午前クラス	総合クラス1日目	総合クラス2日目	総合クラス3日目	総合クラス4日目	総合クラス5日目					
10:00							A 難関校徹底対策	A 難関校徹底対策	A 難関校徹底対策	A 難関校徹底対策	A 難関校徹底対策
10:30							B 基本クラス	B 基本クラス	B 基本クラス	B 基本クラス	B 基本クラス
11:00											
11:30											
12:00											
12:30											
13:00	午後クラス	総合クラス1日目	総合クラス2日目	総合クラス3日目	総合クラス4日目	総合クラス5日目					
13:30							C 進歩性行動規範対策	C 進歩性行動規範対策	C 進歩性行動規範対策	C 進歩性行動規範対策	C 進歩性行動規範対策
14:00							B 基本クラス	B 基本クラス	B 基本クラス	B 基本クラス	B 基本クラス
14:30											
15:00											
15:30											
16:00											
16:30											
17:00											
17:30											
17:45											

TERM 2

	7月30日(火)	7月31日(水)	8月1日(木)	8月2日(金)	8月3日(土)						
8:00						8:00					
8:30						8:30					
9:00						9:00					
9:30	午前クラス	朝のお預かりプラン	朝のお預かりプラン	朝のお預かりプラン	朝のお預かりプラン	朝のお預かりプラン					
10:00							朝の巧緻性 30分	朝の巧緻性 30分	朝の巧緻性 30分	朝の巧緻性 30分	朝の巧緻性 30分
10:30							朝の絵画 60分	朝の絵画 60分	朝の絵画 60分	朝の絵画 60分	朝の絵画 60分
11:00											
11:30											
12:00											
12:30											
13:00											
13:30	午後クラス	本番に挑む難関ペーパー類問系	本番に挑む難関ペーパー類問系	本番に挑む難関ペーパー類問系	本番に挑む難関ペーパー類問系	本番に挑む難関ペーパー類問系					
14:00							苦手克服過去問個別対策①	絵画具体化戦略①	苦手克服過去問個別対策②	絵画具体化戦略②	早慶特別対策講座
14:30							昼食と自由遊びクラス	昼食と自由遊びクラス	昼食と自由遊びクラス	昼食と自由遊びクラス	早慶特別対策講座
15:00											
15:30											
16:00											
16:30											
17:00											
17:30											

TERMS

8:00 —
8:30 —
9:00 — 午前クラス
9:30 —
10:00 —
10:30 —
11:00 —
11:30 —
12:00 —
12:30 —
13:00 —
13:30 —
14:00 —
14:30 — 午後クラス
15:00 —
15:30 —
16:00 —
16:30 —
17:00 —
17:30 —
17:45 —

8月27日(火)	8月28日(水)	8月29日(木)	8月30日(金)	8月31日(土)
朝の運動 60分	朝の運動 60分	朝の運動 60分	朝の運動 60分	朝の運動 60分
話の内容理解とIQ図形	苦手克服 過去問 個別対策 ⑤	絵画 具体化 戦略 ⑤	話の内容理解とIQ図形	話の内容理解とIQ図形
			苦手克服 過去問 個別対策 ⑥	絵画 具体化 戦略 ⑥
				年中B 総復習と 受験適正 市ヶ谷校
夏期振替 (市ヶ谷校で実施)	夏期振替 (市ヶ谷校で実施)	夏期振替 (市ヶ谷校で実施)	夏期振替 (市ヶ谷校で実施)	夏期振替 (市ヶ谷校で実施)
			年中A 総復習と 受験適正 発見 クラス 九段校	年中C 総復習と 受験適正 発見 クラス 市ヶ谷校

8:00 —
8:30 —
9:00 —
9:30 —
10:00 —
10:30 —
11:00 —
11:30 —
12:00 —
12:30 —
13:00 —
13:30 —
14:00 —
14:30 — 午後クラス
15:00 —
15:30 —
16:00 —
16:30 —
17:00 —
17:30 —
17:45 —

- ※「年中 A クラス」は「九段教室」での実施となります。
- ※同じチーム内であれば振替が可能です。
- 既にお分かりの場合は、申込時に備考欄にお書きください。
- 間際でも承りますので、受付デスクにお知らせください。

総復習と応用クラス 共学校系適性発見

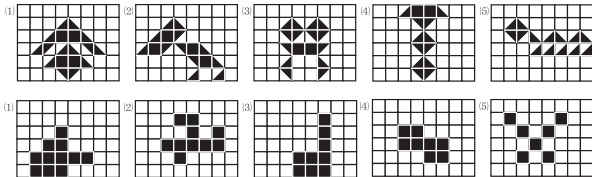
集団活動

個別課題

ペーパー

〔広さ課題 定着と応用〕

1. 新しい広さゲームで広さの概念を習得する
2. 目の前のボードに今行ったゲームを再現する

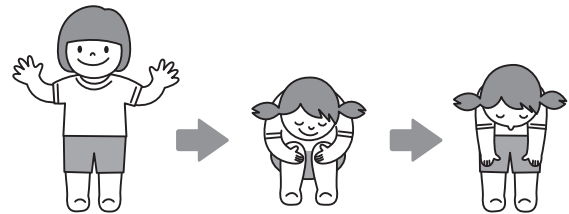


1. 未測量 シーソー 3 者関係
2. 未測量 広さくらべ
3. 位置表象 右・左
4. 位置表象 地図上の移動

適性発見①

夏の運動訓練と指示行動

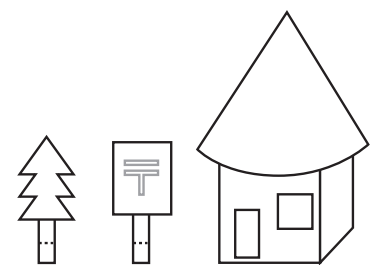
1. 着替え⇒かごへたたむ ゼッケンをつける
2. 準備運動セット
(指・手足屈伸・アキレス腱・バランス・リズム感育成運動)
3. 今日の運動
 - ①基本サーキット 5 周
 - ②発展運動 跳び箱・鉄棒・ボール投げ・受け



適性発見②

夏の楽しい絵画・制作

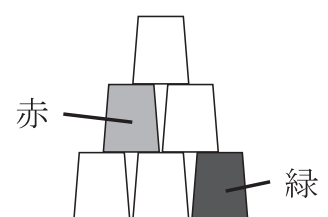
1. スモッグを着用
2. 準備制作課題
 - ①制作に必要なお道具箱のセット
 - ②今日の折り紙課題 折り・貼り・塗り
3. 今日の絵画・制作
 - ①街をつくる 切る・なぞる・貼る
街にあるものを考えて見本を見ながら指示制作する
 - ②街にあるものの塗り絵と見本絵画



適性発見③

受験過去問年中アレンジ行動観察

- 共学校・男子校系 チームワーク・協調性・目的達成力
 - ①カップ積み重ねゲーム
 - ②位置の記憶と言語表現力



総復習と応用クラス

別学校系適性発見

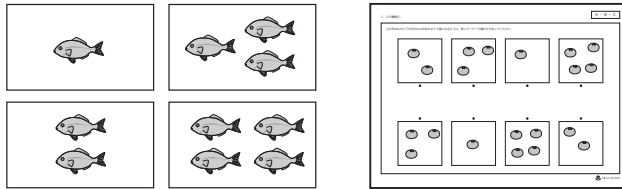
集団活動

個別課題

ペーパー

〔数課題 5～8の構成 定着と応用〕

- ①まとまりゲームで集合数の概念を習得する
- ②目の前のボードに今行ったゲームを再現する

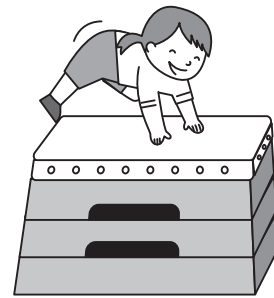


- 1. 数5の構成 5. 同数発見
- 2. 数6の構成 6. 数の増減
- 3. 数7の構成
- 4. 数8の構成

適性発見①

夏の運動訓練と指示行動

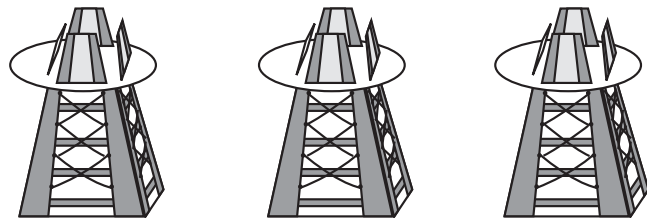
- 1. 着替え⇒かごへたたむ ゼッケンをつける
- 2. 準備運動セット
(指・手足屈伸・アキレス腱・バランス・リズム感育成運動)
- 3. 今日の運動
 - ①基本サーキット5周
 - ②発展運動 跳び箱・鉄棒・ボール投げ・受け



適性発見②

夏の楽しい絵画・制作

- 1. 街をつくる②切る・なぞる・貼る
街にあるものを考えて見本を見ながら指示制作する
- 2. 街にあるものの塗り絵と見本絵画



適性発見③

受験過去問年中アレンジ行動観察

- 女子校・男子校 言語表現力とコミュニケーション
 - ①お店屋さんごっこ
お店屋さん係とお客さん係に分かれてごっこ遊びをする

総復習と応用クラス

別学宗教校系適性発見

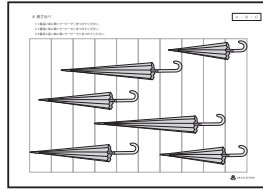
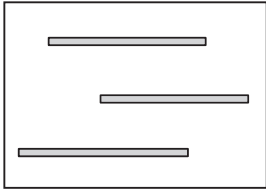
集団活動

個別課題

ペーパー

〔順対応と分離量 定着と応用〕

- ① これまでの5段階を7段階までの順対応で習得する
- ② 目の前のボードに今行ったゲームを再現する

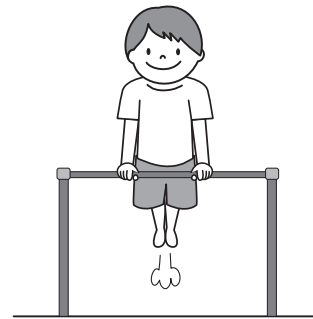


1. 順対応 5段階
2. 順対応 6段階
3. 順対応 7段階
4. 分離量 5段階
5. 分離量 6段階
6. 分離量 7段階

適性発見①

夏の運動訓練と指示行動

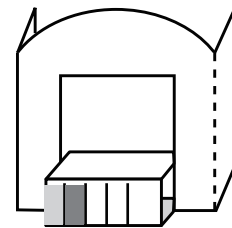
1. 着替え⇒かごへたたむ ゼッケンをつける
2. 準備運動セット
(指・手足屈伸・アキレス腱・バランス・リズム感育成運動)
3. 今日の運動
 - ① 基本サーキット 5周
 - ② 発展運動 跳び箱・鉄棒・ボール投げ・受け



適性発見②

夏の楽しい絵画・制作

1. スモッグを着用
2. 準備制作課題
 - ① 制作に必要なお道具箱のセット
 - ② 今日の粘土課題 こねる・まるめる・ちぎる・整える
3. 今日の絵画制作
 - ① 街をつくる③ 切る・なぞる・貼る
 - ② 街にあるものを考えて見本を見ながら指示制作する
 - ③ 街にあるものの見本絵画



適性発見③

受験過去問年中アレンジ行動観察

- 女子校・男子校 言語表現力とコミュニケーション
 - ① お店屋さんごっこ
 - ② 一音一文字

総復習と応用クラス

共学校系適性発見

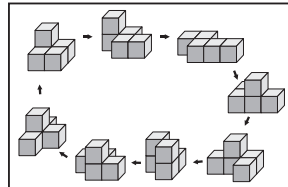
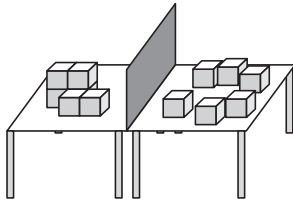
集団活動

個別課題

ペーパー

[積み木の構成 定着と応用]

- ① 2人で積み木の構成の記憶ゲームを行う
- ② 目の前のボードに今行ったゲームを再現する

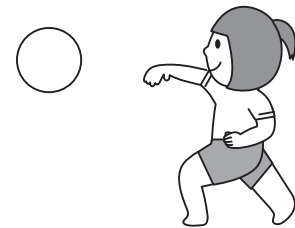


1. 積み木の構成
2. 積み木の構成
3. 図形の等分
4. 図形の等分
5. 同図形発見
6. 同図形発見

適性発見①

夏の運動訓練と指示行動

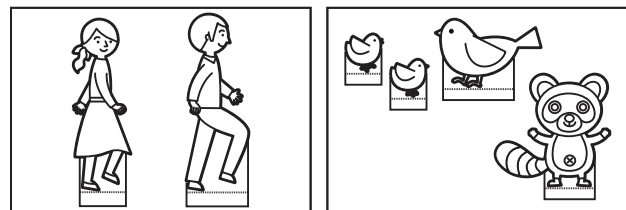
1. 着替え⇒かごへたたむ ゼッケンをつける
2. 準備運動セット
(指・手足屈伸・アキレス腱・バランス・リズム感育成運動)
3. 今日の運動
 - ① 基本サーキット 5周
 - ② 発展運動 跳び箱・鉄棒・ボール投げ・受け



適性発見②

夏の楽しい絵画・制作

1. 今日の絵画制作
 - ① 街をつくる
 - ② 街にあるものを考えて車など見本を見ながら指示制作する
 - ③ 街にあるもののちぎり絵と見本絵画
 - ④ ねじる



適性発見③

受験過去問年中アレンジ行動観察

- 共学校系 課題画模擬演習
 - ① 形を使った絵画
 - ② だるまさんがころんだ

総復習と応用クラス

総合的適性発見

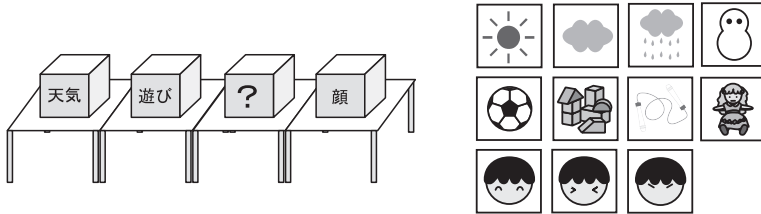
集団活動

個別課題

ペーパー

〔お話しづくり 定着と応用〕

- ①お話しづくりの基本を学ぶため起承転結ゲーム
- ②目の前のボードに今行ったゲームを再現する

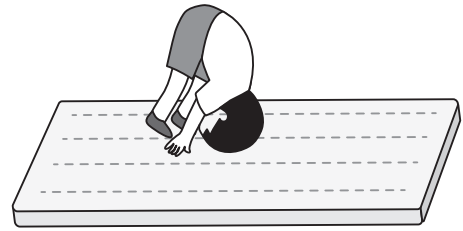


1. 理科的常識
2. 理科的常識
3. 季節の常識
4. 季節の常識
5. 聞き取り力
6. 聞き取り力

適性発見①

夏の運動訓練と指示行動

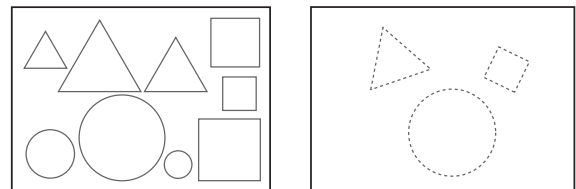
1. 着替え⇒かごへたたむ ゼッケンをつける
2. 準備運動セット
(指・手足屈伸・アキレス腱・バランス・リズム感育成運動)
3. 今日の運動
 - ①基本サーキット 5周
 - ②発展運動 跳び箱・鉄棒・ボール投げ・受け



適性発見②

夏の楽しい絵画・制作

1. 今日の絵画制作
 - ①街をつくる⑤最後の仕上げ
 - ②街にあるものを考えて車など見本を見ながら指示制作する
 - ③街にあるもののちぎり絵と見本絵画



適性発見③

受験過去問年中アレンジ行動観察

- 保守性及び進歩性 課題遊び模擬演習
 - ①すごく遊び ②お弁当 (箸使いなど食事の所作)
 ※5日目はお弁当が必要です。

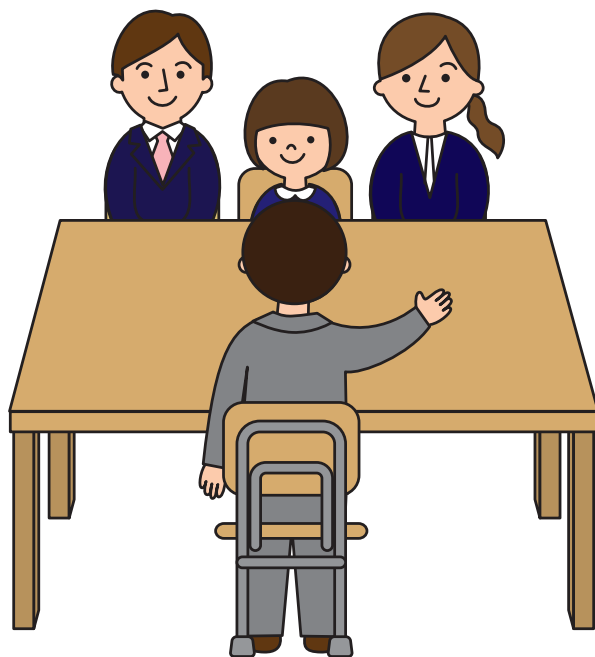
～適性校判断と個別面談～

年中ラス夏期講習では、お子様の学習、絵画制作、運動、行動規範、全ての課題を数名の講師により点数化し、5日間の合計結果をもとに

現段階での適性校診断データを作成します。

客観的なデータ結果とご家庭のご希望に合わせた

進路相談を秋に行わせていただきます。



日時

年中 A クラス ※九段校にて実施

第1回：7月25日（木）

第2回：8月1日（木）

第3回：8月8日（木）

第4回：8月22日（木）

第5回：8月29日（木）

時間：8月15日を除く木曜日

全5回全日 15:00～17:45 165分

年中 B クラス ※市ヶ谷校にて実施

第1回：7月27日（土）

第2回：8月3日（土）

第3回：8月10日（土）

第4回：8月24日（土）

第5回：8月31日（土）

時間：8月17日を除く土曜日

全5回全日 9:15～12:00 165分

年中 C クラス ※市ヶ谷校にて実施

第1回：7月27日（土）

第2回：8月3日（土）

第3回：8月10日（土）

第4回：8月24日（土）

第5回：8月31日（土）

時間：8月17日を除く土曜日

全5回全日 13:00～15:45 165分

全てのクラスで最終日第5回目はお弁当をお持ちください。

※都合の悪い日時などは振替日などの検討をさせていただきますのでご相談ください。

定員対象

各クラス計8名 ※最少催行人員3名

持ち物

筆記用具、上履き、水筒、体操着、5日目のみ軽食のお弁当

受講料

会員：90,750円税込（授業教材費・家庭用課題別5,500円税込）

一般：104,365円税込（授業教材費・家庭用課題別5,500円税込）

お申し込み方法

事前に URL をメールにてお送りいたします。

ご希望の講座を選択し、お申込ください。

単発のお預かり希望の方は、申込用紙で別途お申込ください。

ご不明点がおありの際は GRACE KINDER 受付デスクまで
お問い合わせください。

お電話でのお問い合わせ

03-6261-6472

受付時間：10:00～18:00（月休）

※日曜は休業のことがあります。

FAX でのお問い合わせ

03-6261-6475

受付時間：24 時間



GRACE KINDER



@GRACEKINDER_TOKYO